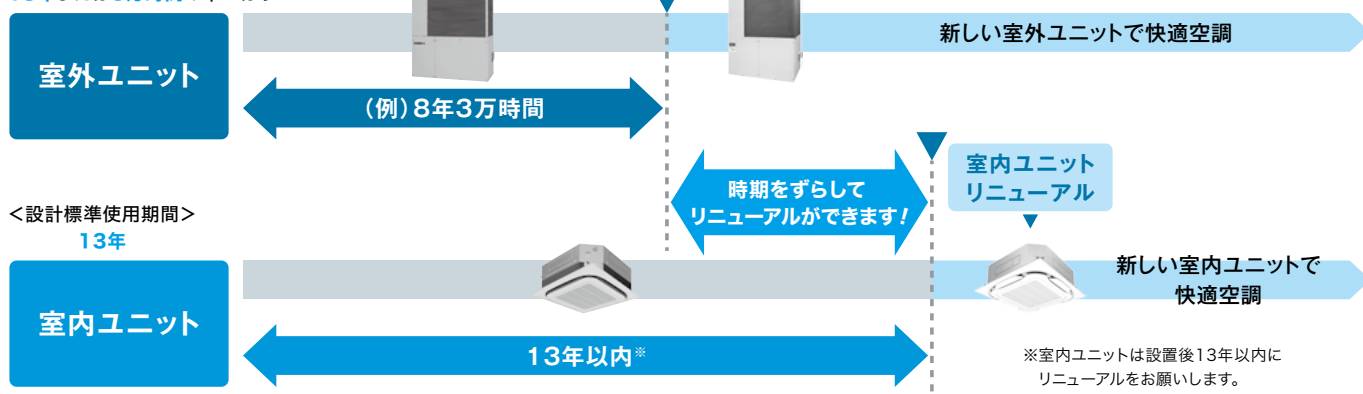


室外ユニット「先行リニューアル」が可能となります！

GHP
リニューアル
のご案内

●先行リニューアルのイメージ(例)

<設計標準使用期間>
13年または3万時間の早いほう



●メリット

一度にお支払いする
費用を軽減できます

お客様の年度予算に応じて、室外ユニット、室内ユニットそれぞれの費用発生時期を分散化できるため、各年度の予算を軽減でき、他の予算捻出に寄与します。

業務への影響を
最小化できます

室外ユニット、室内ユニットそれぞれのリニューアル工事を別々にできることにより、お客様の営業時間への影響を最小限にできます。

使用時間の長い機器を
優先的に最新にできます

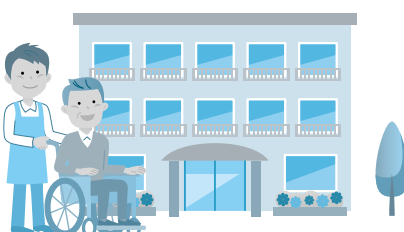
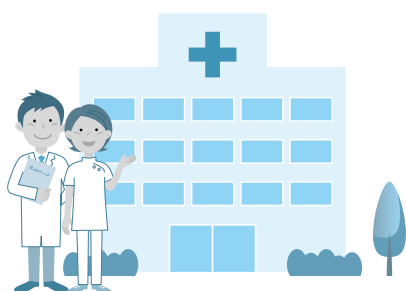
高齢者向け施設や病院など、年間運転時間が比較的長い場合、室外ユニットが13年を迎える前に設計標準使用期間に到達します。室外ユニットを最新にリニューアルすることで、快適な空調が維持できます。

こんなお客様(業種)に最適です！

病院

老人福祉施設

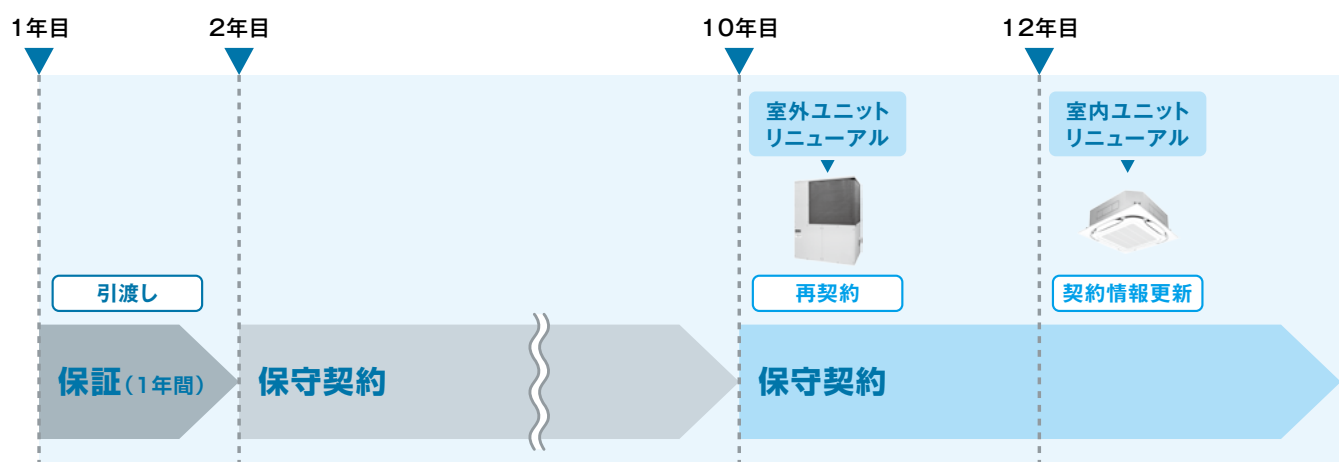
工場



保守契約

保守契約の内容は、以下の通りとなります。（標準コース契約イメージ）

例（年間運転時間3,000時間の場合）



※室外ユニット、室内ユニットそれぞれリニューアル後1年間はメーカー保証がついています。

（1）室内・外ユニット同時リニューアルの場合と変わらない事項

- ・保守契約は「点検と修理対応」セットの契約です。保守契約の内容の詳細は、P.267をご参照ください。
- ・お客様の使用状況に応じ、安心契約・快適契約（試運転から13年または3万時間のどちらか早い方までの契約）または長期契約（試運転から13年または5万時間のどちらか早い方までの契約）をお選びいただけます。
- ・安心契約および長期契約には、フロン排出抑制法の漏えい定期点検が含まれます。
- ・料金はP.268に記載の「保守契約 お問い合わせ窓口」よりアイシンにお問い合わせください。



（2）室外ユニット先行リニューアルの場合の追加事項

- ・室外ユニット先行リニューアルのタイミングで保守契約にご加入いただく必要があります。
- ・室内ユニット設置後13年以内に室内ユニットが更新されない場合、保守契約対象から除外させていただく場合があります。

実施のための条件

- 既設ユニットの使用冷媒がR410Aであること。
- 既設室内ユニットを**設置後13年以内にリニューアル**いただけること。
- アイシンの**保守契約にご加入**いただけること。（ガス会社の保守契約にご加入されている場合は除きます）

<留意事項>

- ・室外ユニット、室内ユニットとも、それぞれリニューアル後1年間はメーカー保証期間となります。
- ・室外ユニットのリニューアル工事は、室外ユニット付属の施工説明書に従って行ってください。
- ・既設冷媒配管再利用時は、併せて、リニューアル対応マニュアルもご参照ください。
- ・既設室内ユニットの配線類（電源配線、連絡配線、リモコン線）の劣化度合いによっては、機能維持・安全確保のため、配線類の交換をお願いいたします。

